

Lab 7.1 – Xây dựng Dashboard Exec Summary

Trong Lab này các bạn sẽ được thực hành xây dựng Dashboard **Exec Summary**, Dashboard này sẽ có nhiệm vụ trình bày các thông tin tổng quan về sản phẩm. Các bạn tải xuống file thực hành [tại đây](#), sau đó tạo một Dashboard mới với tên **Exec Summary**.

Lưu ý: Khi mở file thực hành, các bạn sẽ phải cấu hình lại Data Source để phù hợp với nơi các bạn chứa dữ liệu.

Nội dung thực hành

1. Tạo Treemap	3
2. Tạo Staked bar chart.....	3
3. Tạo Matrix visual	3
4. Tạo KPI	4
5. Tạo Card.....	5
6. Tạo Map	6
7. Tạo Slicer dạng Button.....	8
8. Tạo Slicer thời gian	9
9. Lưu lại file thực hành với định dạng .pbix.....	9

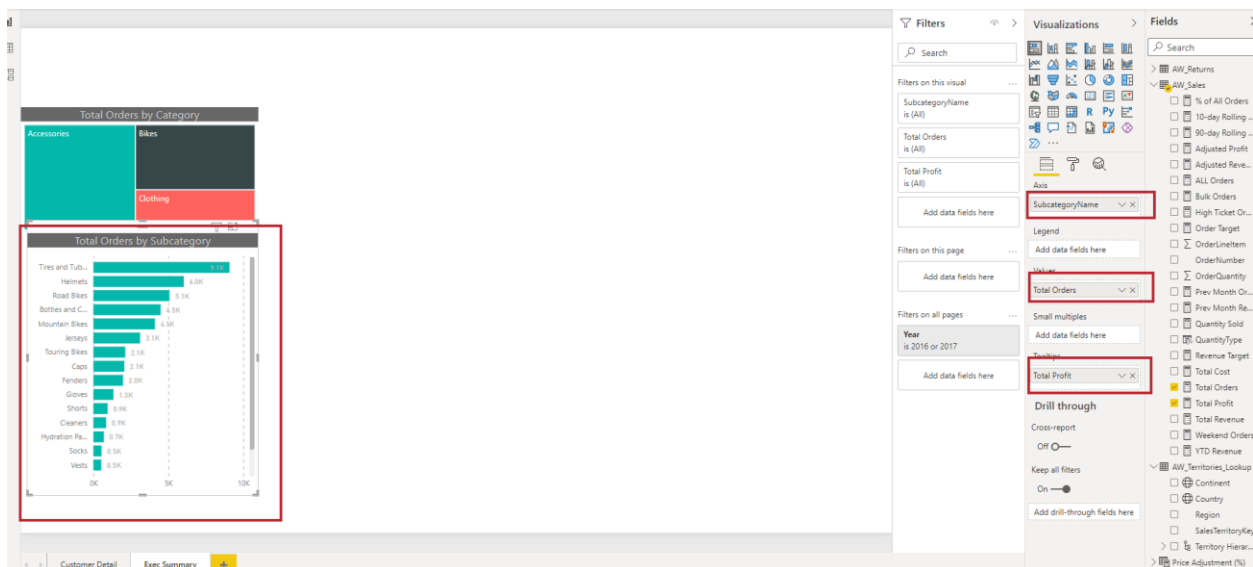
1. Tạo Treemap

Tạo Treemap để hiển thị **Total Orders** (tổng số đơn hàng) theo trường **Category** và **SubcategoryName**



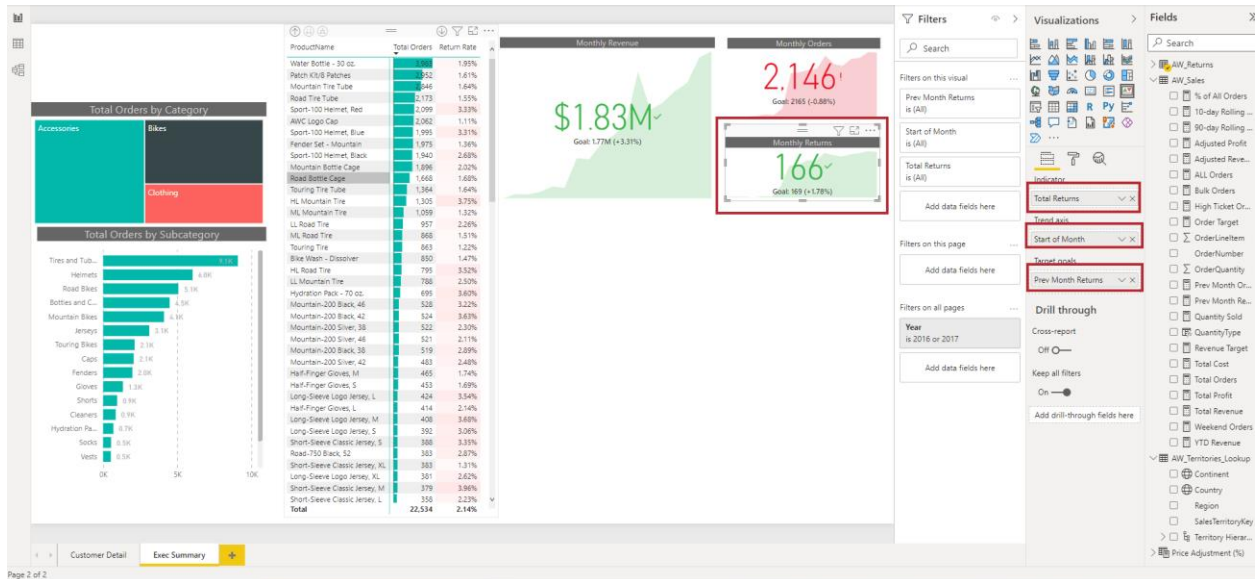
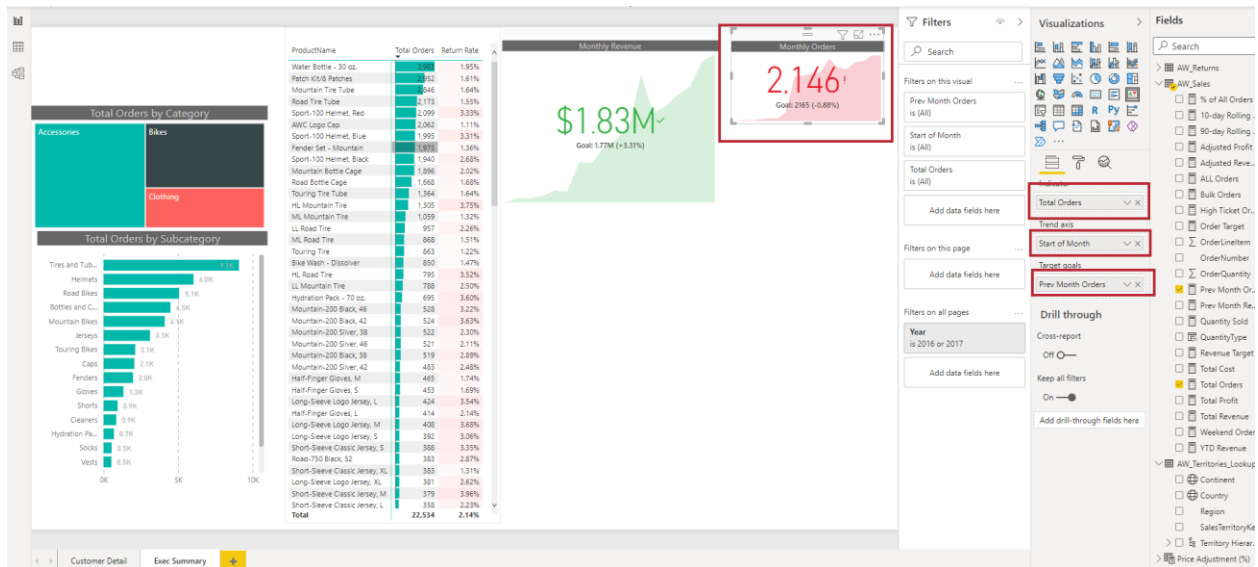
2. Tạo Staked bar chart

Tạo Staked bar chart để hiển thị **Total Orders** theo **Subcategory**



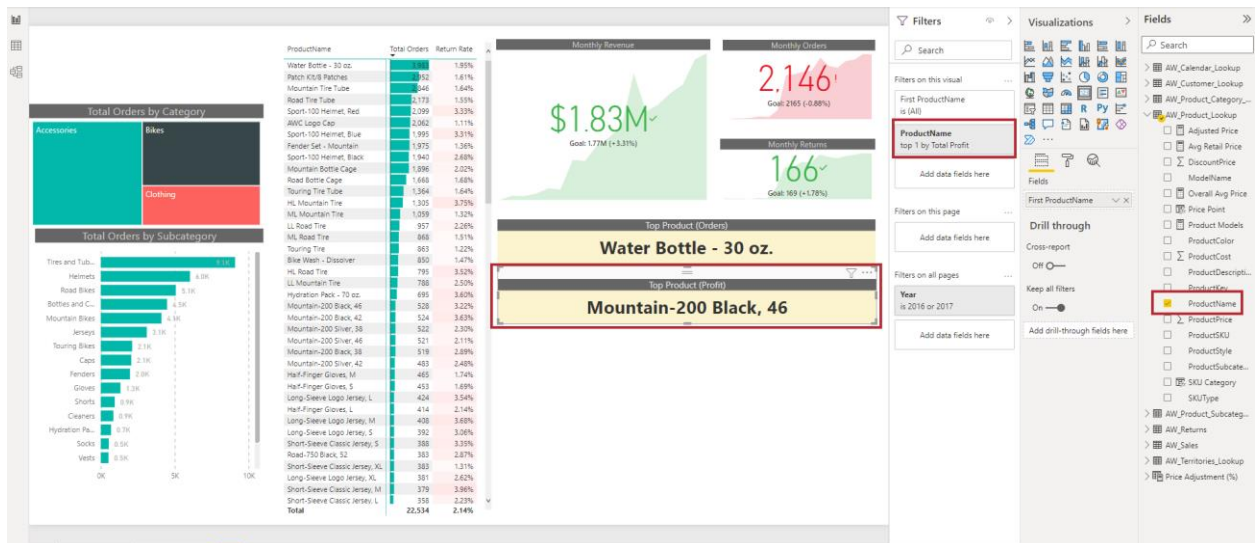
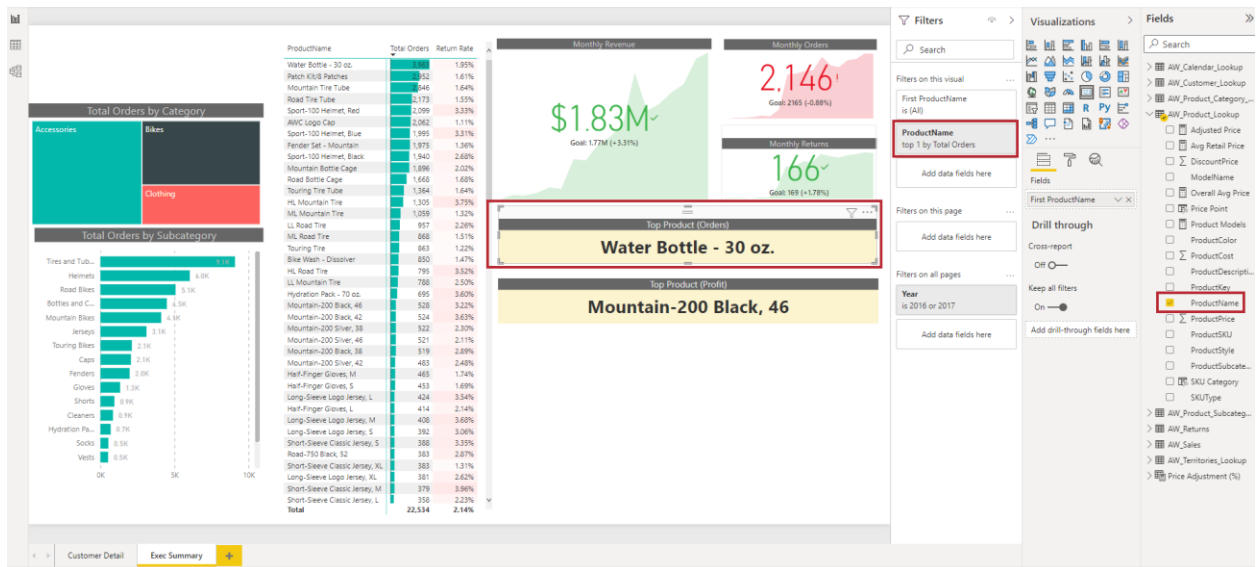
3. Tạo Matrix visual

Tạo Matrix visual để hiển thị các thông tin về ProductName, Total Orders, Return Rate



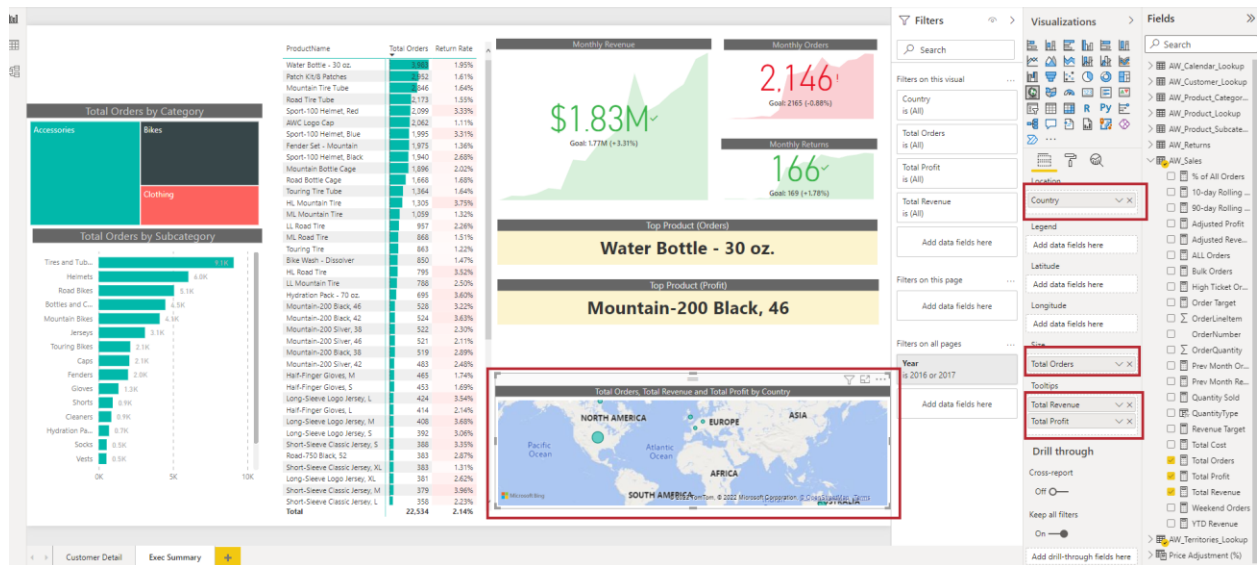
5. Tạo Card

Tạo các Card để thể hiện tên sản phẩm (**ProductName**) Top 1 theo lợi nhuận (**Total Profit**) và tên sản phẩm (**ProductName**) Top 1 theo số đơn hàng (**Total Order**)

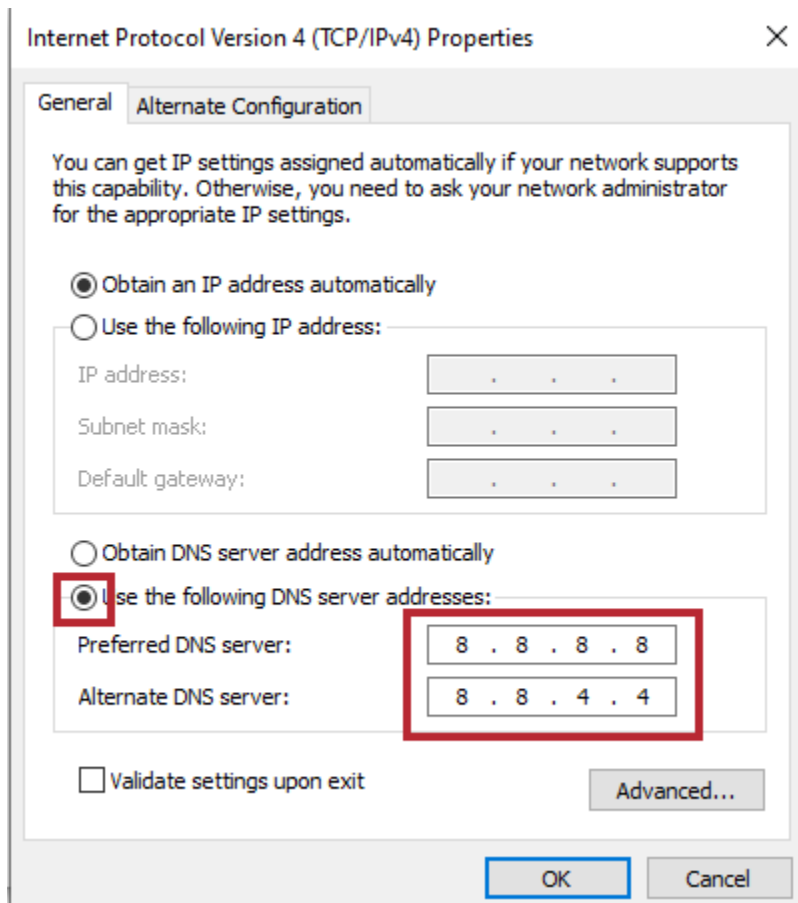


6. Tạo Map

Tạo Button để lọc ra các khu vực:



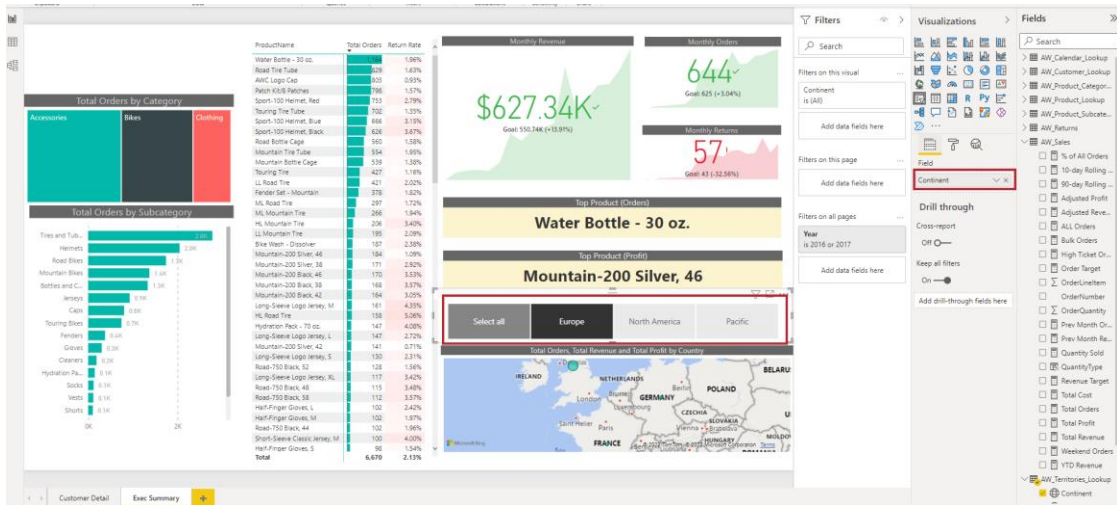
Lưu ý: Trong trường hợp các bạn Map không hiển thị, các bạn sẽ thực hiện thay đổi DNS server trong máy cá nhân như sau:



Sau khi thay đổi xong, các bạn hãy khởi động lại Power BI trên Desktop. Giờ đây các bạn có thể trực quan hoá dữ liệu với Map visual.

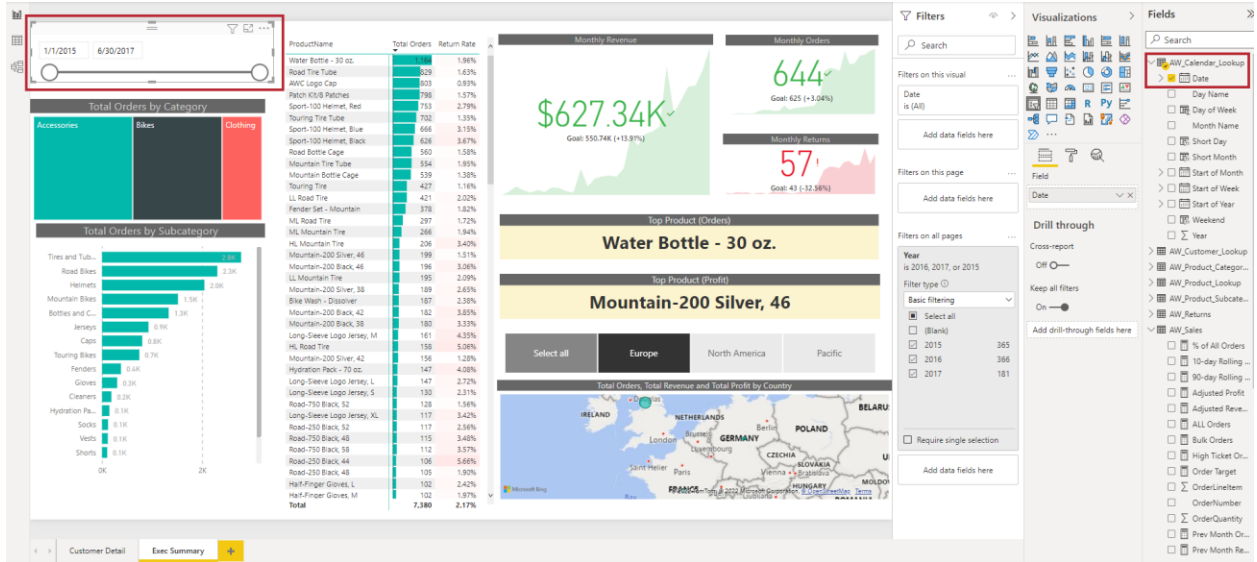
7. Tạo Slicer dạng Button

Tạo Slicer dạng Button theo **Continent** (trong bảng **AW_Territories_Lookup**)



8. Tạo Slicer thời gian

Tạo Slicer theo thời gian:



9. Lưu lại file thực hành với định dạng .pbix